



2019

RENDICIÓN DE CUENTAS

INSTITUTO ECUATORIANO DE SEGURIDAD SOCIAL

CENTRO DE SALUD B SAN GABRIEL



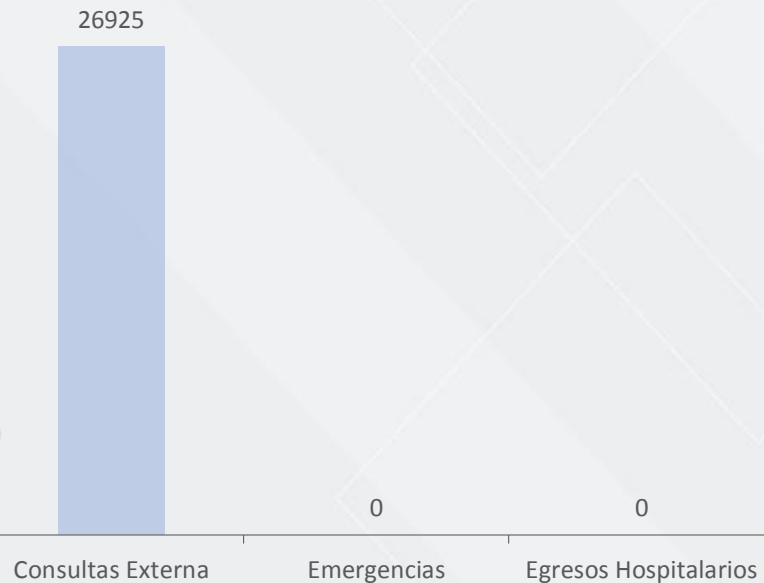
RENDICIÓN DE CUENTAS 2019/ COBERTURA



CITAS MÉDICAS



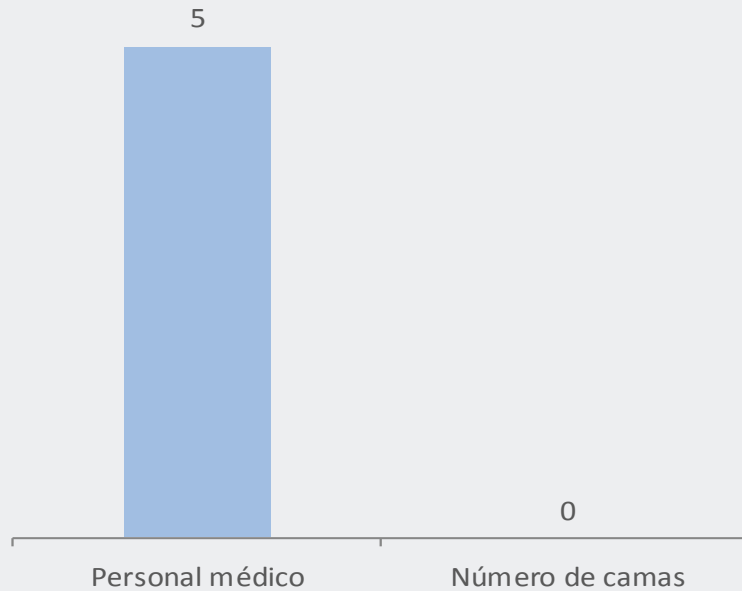
ATENCIONES





IESS RENDICIÓN DE CUENTAS 2019/ COBERTURA

DOTACIÓN





IESS RENDICIÓN DE CUENTAS 2019/ POLÍTICAS PARA LA IGUALDAD

IGUALDAD DE GÉNERO

- ▶ 14265 afiliadas femeninas atendidas en el año 2019
- ▶ 12662 afiliados masculinos atendidos en el año 2019



OBJETIVOS INSTITUCIONALES



➤ **Objetivo Estratégico N°2** Incrementar la eficiencia en el uso de recursos financieros

➤ **Objetivo Estratégico N°4** Incrementar la calidad, calidez y oportunidad en el acceso y entrega las prestaciones y servicios“

➤ **Objetivo Estratégico N°5** Incrementar la eficiencia operacional de la gestión de los procesos

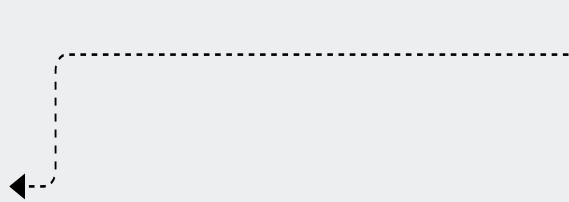


EJECUCIÓN PROGRAMÁTICA PRESUPUESTARIA



Total presupuesto institucional	Gasto corriente planificado	Gasto corriente ejecutado	Gasto de inversión planificado	Gasto de inversión ejecutado
	809,676.62	784,786.58	136279,67	0

El presupuesto codificado para el ejercicio económico 2019 fue de 930,638.51, de lo cual se ha alcanzado una ejecución de 84.46%.

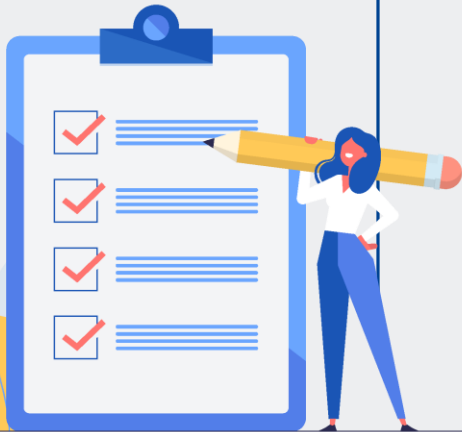


**COMPRAS PÚBLICAS DE BIENES Y SERVICIOS FINALIZADOS**

TIPO DE CONTRATACIÓN	Número Total	Valor Total
Ínfima Cuantía	25	45080,82
Publicación		
Licitación		
Subasta Inversa Electrónica	1	16551
Procesos de Declaratoria de Emergencia		
Concurso Público		
Contratación Directa		
Menor Cuantía		
Lista corta		
Producción Nacional		
Terminación Unilateral		
Consultoría		
Régimen Especial	3	9328,4
Catálogo Electrónico	161	23492,06
Cotización		
Ferias Inclusivas		
Otras		

LOGROS 2019

- ▶ Capacitación continua del talento humano de la unidad médica.
- ▶ Se ha mantenido un stock suficiente y permanente de medicamentos, insumos médicos, disponibilidad y mantenimiento de equipos médicos en todos los Servicios que ofrece la Unidad Médica.
- ▶ Se ha fortalecido la Red de salud con la referencia y derivación de pacientes, priorizando la Red Interna y la Red Pública.
- ▶ Se brinda el servicio de agendamiento directamente en la Unidad Médica priorizando la atención a los adultos mayores, crónicos metabólicos y atenciones de urgencias (Triage Manchester).
- ▶ Se ha fortalecido la salud preventiva con énfasis en la atención a grupos en riesgo como, embarazadas, discapacitados, adultos mayores y niños menores de un año.
- ▶ Agilidad en la atención al afiliado y la implementación de equipos tecnológicos.
- ▶ Se ha realizado la compra de varios equipos médicos de última tecnología para mejorar la atención de los afiliados.
- ▶ Incremento en la producción y facturación de todos nuestros servicios insumidos en nuestra cartera con saldo a favor en la facturación.
- ▶ Fortalecimiento del primer nivel de atención a través de estrategia Pro Salud.
- ▶ Vinculación con la comunidad y usuarios a través de Proyecto Unidades Médicas Amigables.
- ▶ Firma de convenios interinstitucionales para la creación de dispensarios anexos.





Contacto 1: Ing. Lenin Enríquez



Teléfono: 062290007



E-mail: lenin.enriquez@iess.Gob.ec



Contacto 2: Dr. Johny Romero



Teléfono: 062290007



E-mail: johny.romero.iess.gob.ec



Déjenos sus comentarios, solicitudes y sugerencias en los formularios dispuestos para el efecto con el Sr. Alexander Guzmán, en la Unidad de Atención al Ciudadano.