



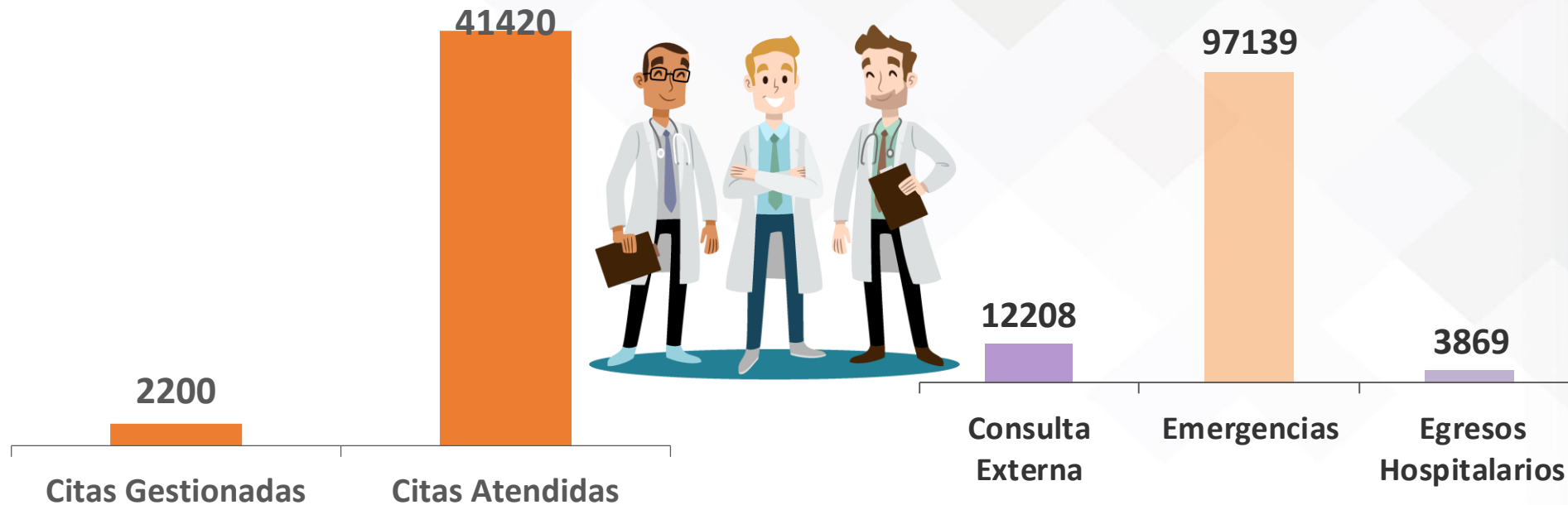
RENDICIÓN DE CUENTAS | 2019

**INSTITUTO ECUATORIANO DE SEGURIDAD SOCIAL
HOSPITAL BASICO DE ESMERALDAS**

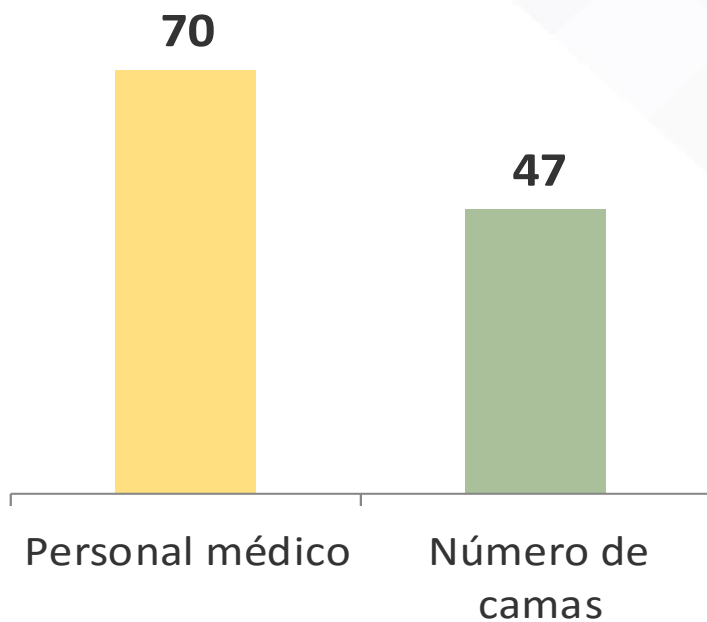
COBERTURA

 CITAS MÉDICAS

 ATENCIONES



DOTACIÓN



POLÍTICAS PARA LA IGUALDAD

IGUALDAD INTERCULTURAL



► Durante el año 2019, el hospital básico atendió 2.151 cirugías programadas.

► Las atenciones del área de diagnóstico y terapéutica para el 2019 fueron medidas en 321.306 exámenes de laboratorio, 32.839 exámenes de imagen y 104.864 procedimientos de rehabilitación.

► Todos estos beneficios fueron entregados tanto a personas de seguro general como del seguro social campesino y los correspondientes a los demás subsistemas de la Res Pública Integral de Salud

IGUALDAD DISCAPACIDADES



► Brindar todos los servicios de salud a las personas con discapacidad.

► Todas las áreas, desde consultas, farmacia, laboratorio y Rayos X, cuentan con las adecuaciones necesarias para que las personas con discapacidad accedan a los servicios sin ningún inconveniente.

POLÍTICAS PARA LA IGUALDAD

IGUALDAD DE GENERO



➤ Eliminar barreras de género en la atención de afiliados.

➤ El 2019, considerando todos los servicios, se atendió 91.015 afiliados del género masculino, y 101.645 del género femenino en la Provincia de Esmeraldas.

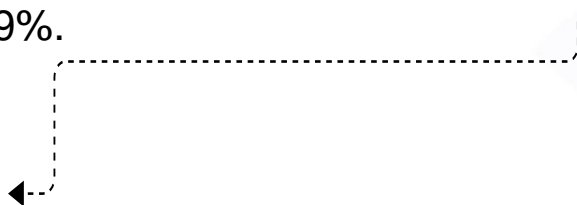


EJECUCIÓN PROGRAMÁTICA PRESUPUESTARIA

Total presupuesto institucional	Gasto corriente planificado	Gasto corriente ejecutado	Gasto de inversión planificado	Gasto de inversión ejecutado
15.857.007,37	15.422.498,87	12.129.710,44	434.508,50	431.590,00



El presupuesto codificado para el ejercicio económico 2019 fue de \$ 15.857.007,37; de lo cual se ha alcanzado una ejecución del 79%.





COMPRAS PUBLICAS DE BIENES Y SERVICIOS FINALIZADOS

TIPO DE CONTRATACIÓN	Número Total	Valor Total
Ínfima Cuantía	39	\$ 187.930,86
Publicación	4	\$ 86,400.00
Licitación		
Subasta Inversa Electrónica	15	\$ 3,341,003.53
Procesos de Declaratoria de Emergencia		
Concurso Público		
Contratación Directa		
Menor Cuantía		
Lista corta		
Producción Nacional		
Terminación Unilateral		
Consultoría		
Régimen Especial	7	\$ 278,072.59
Catálogo Electrónico	11	\$ 911,170.36
Cotización		
Ferías Inclusivas		
Otras		

LOGROS 2019

- Se realizó la reactivación de brigadas, la creación de chats de las brigadas contra incendio, brigada de primeros auxilios, brigada de evacuación, búsqueda y rescate como mecanismo de comunicación interna oficial.
- Se gestionó la asignación de un médico general para que realice valoración a los profesionales que sufrieran algún tipo de accidente laboral.
- Se implementó prácticas seguras de profilaxis antibiótica y profilaxis de tromboembolismo venoso, que permiten reducir eventos adversos relacionados con infecciones post quirúrgicas y trombo embolia pulmonar respectivamente.
- Se estableció el espacio destinado para almacenamiento temporal de cadáveres, se gestionó junto con los directivos el espacio físico y se creó protocolo interno de manejo de cadáveres.

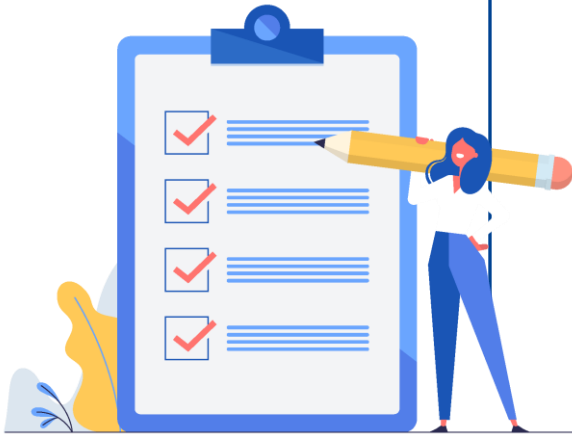


LOGROS 2019



- Se realizó la homologación de dispositivos médicos en la bodega de insumos codificando 320 en el Sistema As400.
- Asignación de médicos postgradistas devengantes de beca, en las especialidades de ginecología, cirugía vascular y anestesiología, mejorando los tiempos de espera de atención.
- Con la presencia de especialista devengante de beca en la Cirugía Vascular, se logró la activación de la Unidad de Pie Diabético y Cirugía Vascular, disminuyendo la afluencia de estos pacientes por emergencias por las complicaciones propias de enfermedades crónicas.

LOGROS 2019



- Se reinstauró servicio de aplicación de biológicos, el cual es usado en pacientes con diagnóstico de Artritis Reumatoide, mismo que se encontraba suspendido hace varios meses y a partir de su reapertura se mejoró la calidad de vida de los pacientes.
- Adquisición de una nueva Unidad Odontológica con tecnología de punta, incluido compresor, para la atención a los asegurados.
- Disminución de los tiempos de espera al reestructurar e implementar el triage electrónico anclado al AS400 que permite optimizar las capacidades instaladas.



Contacto 2: Ing. Keylemi Quinde Vera

Teléfono: 0981687237

E-mail: keylemi.quinde@iess.gob.ec



Déjenos sus comentarios, solicitudes y sugerencias en los formularios dispuestos para el efecto con, en la Unidad de Atención al Ciudadano.



www.iess.gob.ec

Síguenos en A series of four circular icons connected by a horizontal line, representing social media platforms: Twitter, Facebook, YouTube, and a general social media icon.