


## Cobertura Nacional



**Provincia**

Buscar

Seleccionar todo

AZUAY

BOLIVAR

CAÑAR

CARCHI

CHIMBORAZO

COTOPAXI

EL ORO

**Cantón**

Buscar

Seleccionar todo

24 DE MAYO

AGUARICO

ALAUSI

ALFREDO BAQUERIZO MORE...

AMBATO

ANTONIO ANTE

**Parroquia**

Buscar

Seleccionar todo

10 DE AGOSTO

10 DE NOVIEMBRE

11 DE NOVIEMBRE (LINCHISI)

11 DE OCTUBRE

12 DE DICIEMBRE (CAB. EN A...)

12 DE MARZO

16 DE AGOSTO

**Por tipo de beneficiario**

Todas

**Sexo**

Todas

**Edad**

Todas

Eliminar Filtros


COBERTURA DE AFILIADOS Y BENEFICIARIOS DE SALUD DEL IESS - 2020

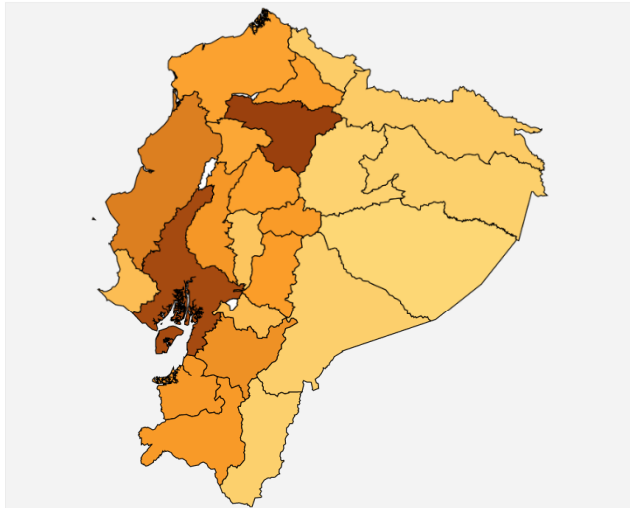
Beneficiarios con cobertura:

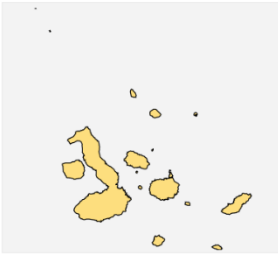
# 6.457.582

Por tipo:

Afiliado Seguro General	2.832.436
Hijos menores de 18 años - Afiliados	1.840.862
Beneficiarios del Seguro Social Campesino	1.084.770
Pensionistas - SG - vejez - Invalidez	447.824
Pensionistas Seguro Social Campesino	94.021







**Beneficiarios con cobertura por provincia**

PROVINCIA	Afiliado Seguro General	Beneficiarios del Seguro Social Campesino	Extensión de Cobertura Cónyuges - Afiliados
<b>AZUAY</b>			
CAMILO PONCE ENRIQUEZ			
CAMILO PONCE ENRIQUEZ	3.527	1.196	48
<b>Total</b>	<b>3.527</b>	<b>1.196</b>	<b>48</b>
<b>CHORDELEG</b>			
CHORDELEG	640	2.829	20
LA UNION	14		
LUIS GALARZA ORELLANA (CAB. EN DELEGSOL)	11		
PRINCIPAL	63	412	
SAN MARTIN DE PUZHIJO	12	128	
<b>Total</b>	<b>740</b>	<b>3.369</b>	<b>20</b>
<b>CUENCA</b>			
BAÑOS	5.189	61	69
BEI LAUETA	1.432		
<b>Total</b>	<b>2.832.436</b>	<b>1.084.770</b>	<b>60.346</b>

**Beneficiarios con cobertura por provincia**

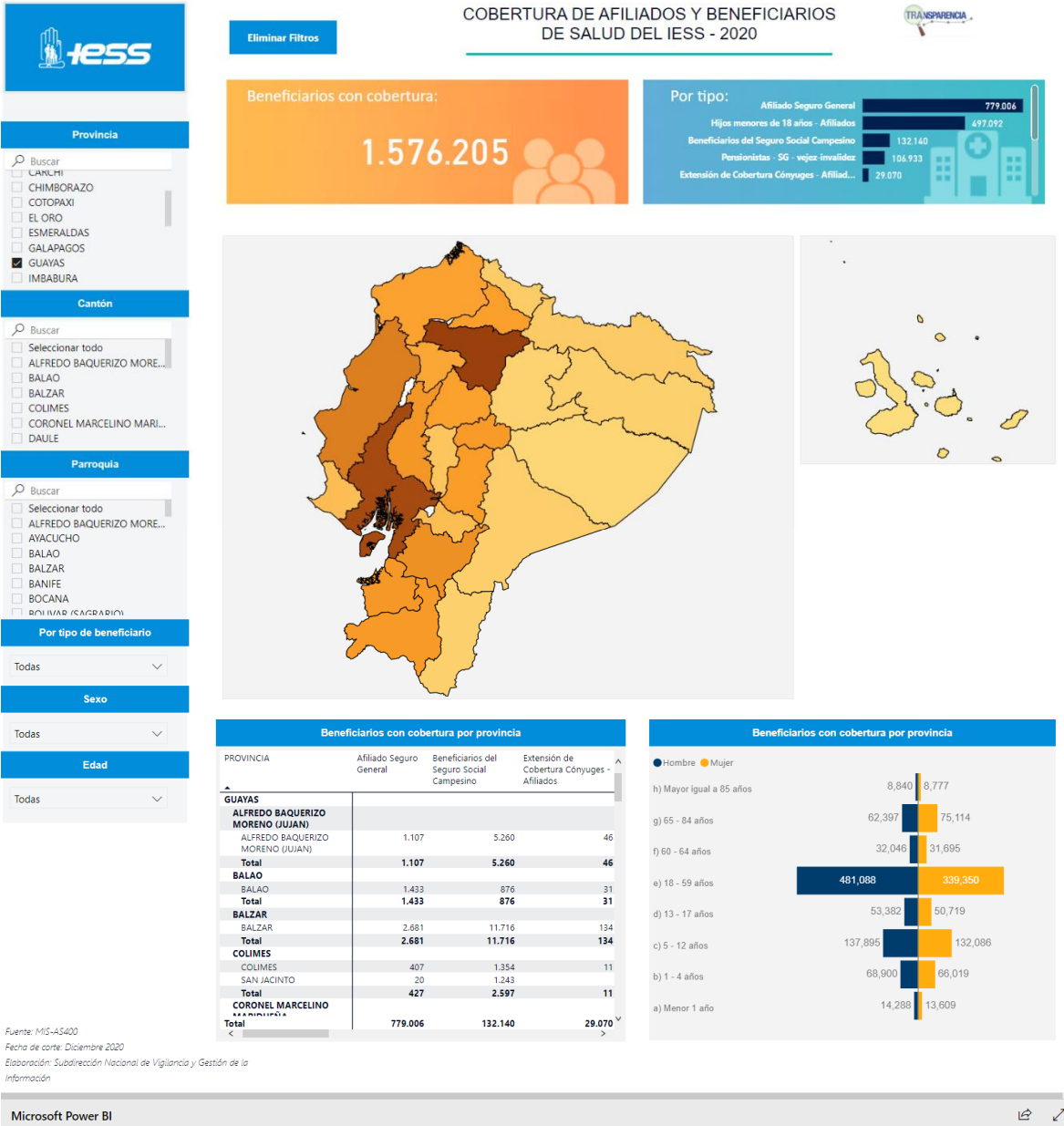
● Hombre ● Mujer

Edad	Hombre	Mujer
h) Mayor igual a 85 años	51,882	47,908
g) 65 - 84 años	337,879	360,617
f) 60 - 64 años	141,748	146,838
e) 18 - 59 años	1,786,005	1,486,411
d) 13 - 17 años	274,218	261,018
c) 5 - 12 años	533,898	510,007
b) 1 - 4 años	239,782	229,393
a) Menor 1 año	45,919	44,059

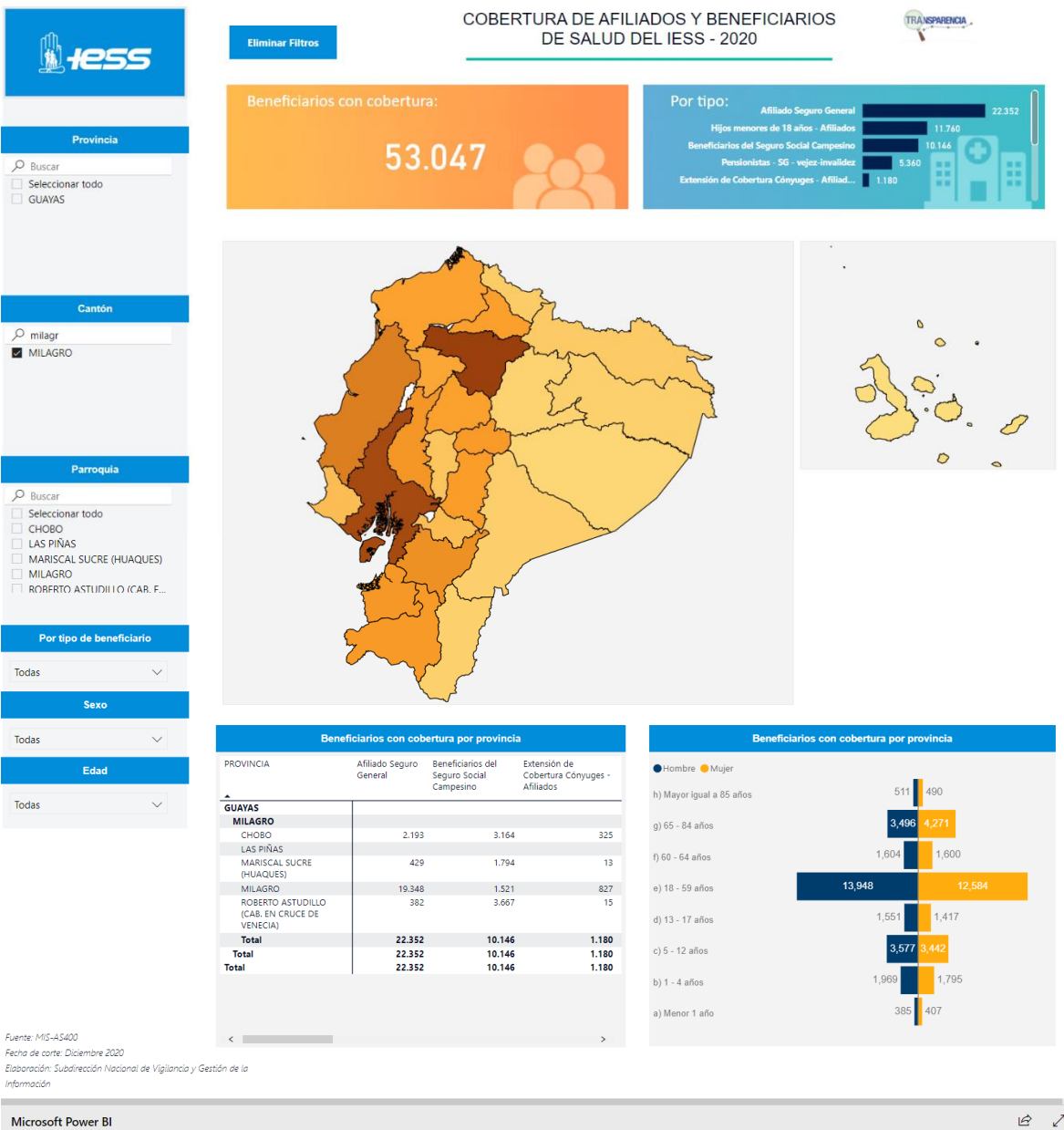
Fuente: MIS-AS400  
 Fecha de corte: Diciembre 2020  
 Elaboración: Subdirección Nacional de Vigilancia y Gestión de la Información

Microsoft Power BI

## Cobertura Provincial - Guayas



## Cobertura Cantonal - Milagro



## Cobertura Zona Influencia – Hospital General Milagro

**Provincia**

Buscar

Seleccionar todo

GUAYAS

---

**Cantón**

mar

CORONEL MARCELINO MARI...

MARCABELI

EL TRIUNFO

GENERAL ANTONIO ELIZALDE

MILAGRO

NARANIAL

NARANJITO

---

**Parroquia**

Buscar

Seleccionar todo

ALFREDO BAQUERIZO MORE...

CHOBO

CORONEL LORENZO DE GARA...

CORONEL MARCELINO MARI...

EL TRIUNFO

GENERAL ANTONIO ELIZALDE...

GENERAL BERNARDO MONTER...

---

**Por tipo de beneficiario**

Todas

---

**Sexo**

Todas

---

**Edad**

Todas

Eliminar Filtros

COBERTURA DE AFILIADOS Y BENEFICIARIOS DE SALUD DEL IESS - 2020

Beneficiarios con cobertura:

# 153.995

Por tipo:

Afiliado Seguro General	57.860
Beneficiarios del Seguro Social Campesino	46.113
Hijos menores de 18 años - Afiliados	33.363
Pensionistas - SG - vejez-invalidez	7.957
Extensión de Cobertura Cónyuges - Afiliad...	2.528

**Beneficiarios con cobertura por provincia**

PROVINCIA	Afiliado Seguro General	Beneficiarios del Seguro Social Campesino	Extensión de Cobertura Cónyuges - Afiliados
<b>GUAYAS</b>			
ALFREDO BAQUERIZO MORENO (JUJAN)			
ALFREDO BAQUERIZO MORENO (JUJAN)	1.107	5.260	46
<b>Total</b>	<b>1.107</b>	<b>5.260</b>	<b>46</b>
<b>CORONEL MARCELINO MARIDUEÑA</b>			
CORONEL MARCELINO MARIDUEÑA (SAN CARLOS)	5.386	1.519	408
<b>Total</b>	<b>5.386</b>	<b>1.519</b>	<b>408</b>
<b>EL TRIUNFO</b>			
EL TRIUNFO	5.424	831	116
<b>Total</b>	<b>5.424</b>	<b>831</b>	<b>116</b>
<b>GENERAL ANTONIO ELIZALDE</b>			
GENERAL ANTONIO ELIZALDE	1.241	1.979	47
<b>Total</b>	<b>1.241</b>	<b>1.979</b>	<b>47</b>
<b>Total</b>	<b>57.860</b>	<b>46.113</b>	<b>2.528</b>

**Beneficiarios con cobertura por provincia**

● Hombre ● Mujer

Edad	Hombre	Mujer
h) Mayor igual a 85 años	1,044	926
g) 65 - 84 años	8,466	8,906
f) 60 - 64 años	3,773	3,525
e) 18 - 59 años	45,921	33,483
d) 13 - 17 años	5,602	5,188
c) 5 - 12 años	11,762	11,317
b) 1 - 4 años	6,119	5,629
a) Menor 1 año	1,196	1,138

Fuente: MIS-A5400

Fecha de corte: Diciembre 2020

Elaboración: Subdirección Nacional de Vigilancia y Gestión de la Información



Volver al informe

PROVINCIA	Afiliado Seguro General	Beneficiarios del Seguro Social Campesino	Extensión de Cobertura Cónyuges - Afiliados	Hijos menores de 18 años - Afiliados	Pensionistas - SG - Extensión de Cobertura Cónyuges	Pensionistas - SG - Hijos menores de 18 años	Pensionistas - SG - huérfanos	Pensionistas - SG - vejez-invalidez	Pensionistas - SG - viudez	Pensionistas Seguro Social Campesino	Total
<b>GUAYAS</b>											
<b>ALFREDO BAQUERIZO MORENO (JUJAN)</b>											
ALFREDO BAQUERIZO MORENO (JUJAN)	1.107	5.260	46	739		1	30	138	3	210	7.534
<b>Total</b>	<b>1.107</b>	<b>5.260</b>	<b>46</b>	<b>739</b>		<b>1</b>	<b>30</b>	<b>138</b>	<b>3</b>	<b>210</b>	<b>7.534</b>
<b>CORONEL MARCELINO MARIJUENA</b>											
CORONEL MARCELINO MARIJUENA (SAN CARLOS)	5.386	1.519	408	3.390	8		25	422	32	65	11.255
<b>Total</b>	<b>5.386</b>	<b>1.519</b>	<b>408</b>	<b>3.390</b>	<b>8</b>		<b>25</b>	<b>422</b>	<b>32</b>	<b>65</b>	<b>11.255</b>
<b>EL TRIUNFO</b>											
EL TRIUNFO	5.424	831	116	3.219	2	2	47	266	18	42	9.967
<b>Total</b>	<b>5.424</b>	<b>831</b>	<b>116</b>	<b>3.219</b>	<b>2</b>	<b>2</b>	<b>47</b>	<b>266</b>	<b>18</b>	<b>42</b>	<b>9.967</b>
<b>GENERAL ANTONIO ELIZALDE</b>											
GENERAL ANTONIO ELIZALDE (BUCAJ)	1.241	1.379	47	686			16	158	12	42	3.581
<b>Total</b>	<b>1.241</b>	<b>1.379</b>	<b>47</b>	<b>686</b>			<b>16</b>	<b>158</b>	<b>12</b>	<b>42</b>	<b>3.581</b>
<b>MILAGRO</b>											
CHOCDO	2.193	3.164	325	1.314				29		139	7.164
LAS PIÑAS				1							1
MARISCAL SUCRE (HUAQUÉS)	429	1.704	13	328			2	46	3	45	2.660
MILAGRO	19.348	1.521	827	9.911	262	33	202	5.189	774	566	38.633
ROBERTO ASTUDILLO (CAS EN CRUCE DE VENEZIA)	382	3.667	15	206			12	96	2	209	4.589
<b>Total</b>	<b>22.352</b>	<b>10.146</b>	<b>1.180</b>	<b>11.760</b>	<b>262</b>	<b>33</b>	<b>216</b>	<b>5.360</b>	<b>779</b>	<b>959</b>	<b>53.047</b>
<b>NARANJAL</b>											
JESUS MARIA	579	1.153	9	474			18	29		52	2.314
NARANJAL	7.927	2.943	223	5.924	9	2	38	314	28	135	17.543
SAN CARLOS	224	255	3	147			7	24		7	667
SANTA ROSA DE FLANDES	514	899	19	446	1		4	30	3	31	1.947
TAURA	626	2.176	10	458				26		66	3.362
<b>Total</b>	<b>9.870</b>	<b>7.426</b>	<b>264</b>	<b>7.449</b>	<b>10</b>	<b>2</b>	<b>67</b>	<b>423</b>	<b>31</b>	<b>291</b>	<b>25.833</b>
<b>NARANJITO</b>											
NARANJITO	3.562	3.786	172	2.111	11	4	26	630	43	181	10.526
<b>Total</b>	<b>3.562</b>	<b>3.786</b>	<b>172</b>	<b>2.111</b>	<b>11</b>	<b>4</b>	<b>26</b>	<b>630</b>	<b>43</b>	<b>181</b>	<b>10.526</b>
<b>SIMON BOLIVAR</b>											
CORONEL LORENZO DE GARAICOA (PEDREGAL)	367	4.262	4	223			2	15		158	5.031
SIMON BOLIVAR	1.581	1.315	39	1.122			6	69	5	13	4.150
<b>Total</b>	<b>1.948</b>	<b>5.577</b>	<b>43</b>	<b>1.345</b>			<b>8</b>	<b>84</b>	<b>5</b>	<b>171</b>	<b>9.181</b>
<b>YAGUACHI</b>											
GENERAL PEDRO J. MONTERO (BOLICHE)	438	2.808	11	300			26	65		123	3.771
SAN JACINTO DE YAGUACHI	4.063	154	141	2.619	8	6	46	298	28		7.363
VIRGEN DE FATIMA	2.057	908	81	1.499			6	72	1	25	4.619
YAGUACHI VIEJO (CONE)	412	8.319	19	276			9	41	1	241	7.318
<b>Total</b>	<b>6.970</b>	<b>10.189</b>	<b>252</b>	<b>4.654</b>	<b>8</b>	<b>6</b>	<b>87</b>	<b>476</b>	<b>30</b>	<b>389</b>	<b>23.071</b>
<b>Total</b>	<b>57.860</b>	<b>46.113</b>	<b>2.528</b>	<b>35.363</b>	<b>301</b>	<b>48</b>	<b>522</b>	<b>7.957</b>	<b>953</b>	<b>2.350</b>	<b>153.995</b>
<b>Total</b>	<b>57.860</b>	<b>46.113</b>	<b>2.528</b>	<b>35.363</b>	<b>301</b>	<b>48</b>	<b>522</b>	<b>7.957</b>	<b>953</b>	<b>2.350</b>	<b>153.995</b>

Microsoft Power BI

**Fuente:**

<https://app.powerbi.com/view?r=eyJrIjojNGUxODM1NGQtYjJiZi00ZDg1LWJkNjctZTliInJaA0NDZHYTFjIiwidCI6IjZhNmNIOGVkLTBIMGYtNDY4YS05Yzg1LWU3Y2U0ZjlxZjRmMij9>

**Elaborado por:** Subdirección Nacional de Vigilancia y Gestión de la Información