



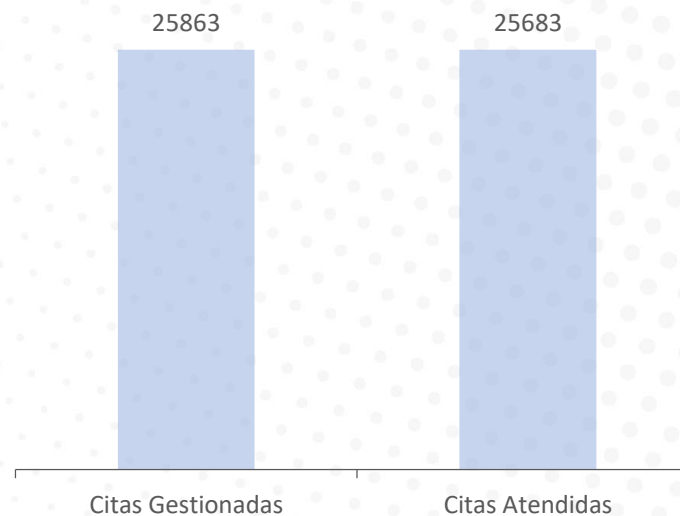
# RENDICIÓN DE CUENTAS | 2020

## RENDICIÓN DE CUENTAS 2020/COBERTURA

# Logros 2020

El Centro de Salud B Tabacundo otorga a sus afiliados atención óptima y de calidad en todos los servicios que oferta a cada uno de sus usuarios que acuden diariamente a su establecimiento.

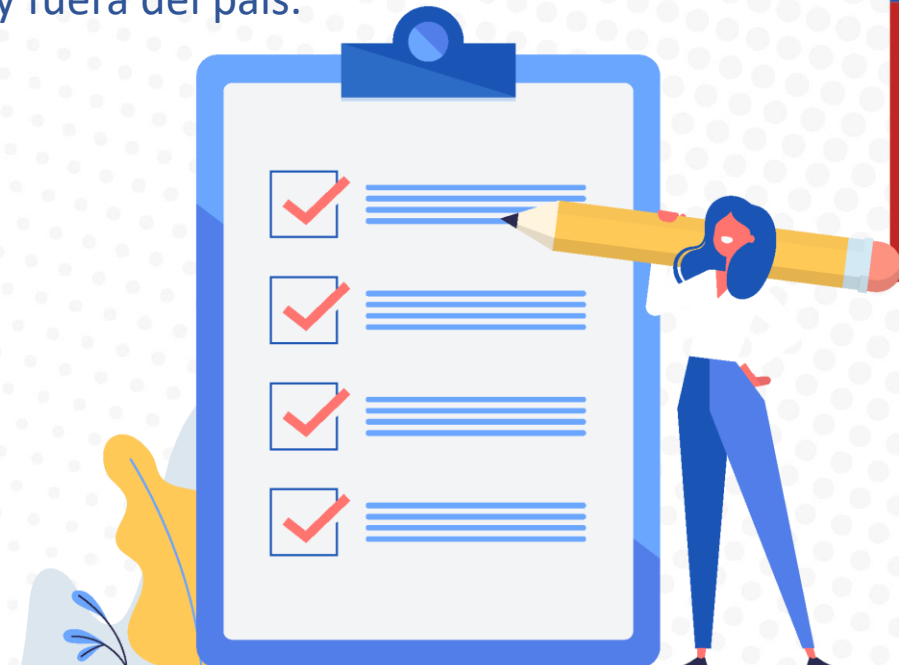
### *CITAS MÉDICAS Y ATENCIONES*

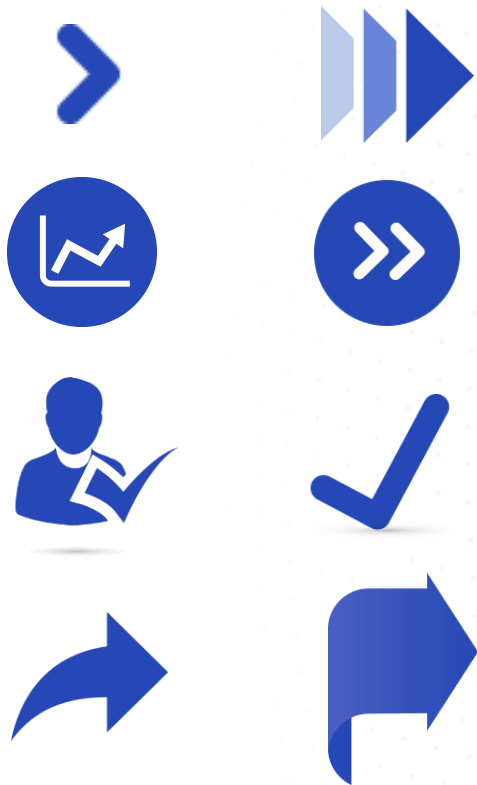


## RENDICIÓN DE CUENTAS 2020/ SALUD

# Logros 2020

Porque para el IESS, la familia es lo más importante, queremos que todos los ecuatorianos tengan salud, bienestar y estén protegidos en todo momento, dentro y fuera del país.



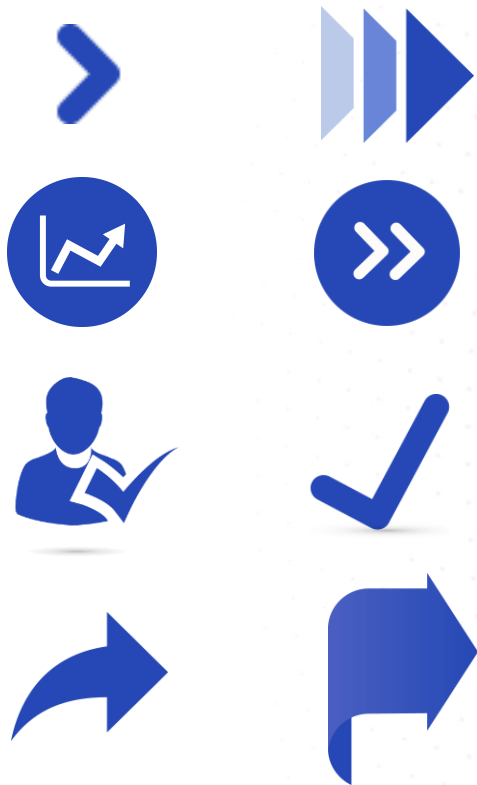


### ***IGUALDAD INTERCULTURAL***

► En el presente año se realizaron visitas domiciliarias a los afiliados imposibilitados de movilizarse, entre los cuales se atendieron beneficiarios, Jubilados Montepío, por parte de el personal medico conjuntamente con APH ECU-911.

### ***IGUALDAD GENERACIONAL***

► El Centro de Salud B IESS Tabacundo otorgando la prestación médica a pacientes Adultos Mayores que acuden a la unidad a libre demanda y de acuerdo a datos estadísticos se han realizados atenciones médicas durante el año 2020 a 1400 consultas médicas.

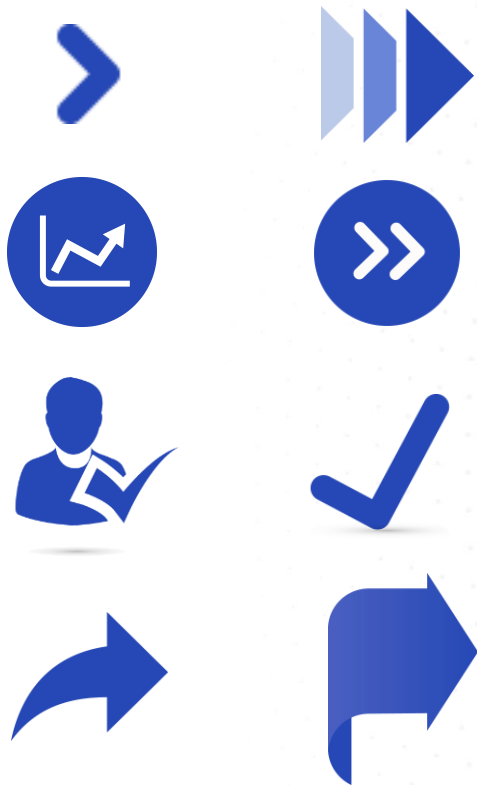


## **IGUALDAD DISCAPACIDADES**

El Centro de Salud B IESS Tabacundo presta atenciones médicas a los usuarios en general con todo tipo de discapacidades a los afiliados que acuden a nuestra unidad otorgándoles un servicio de calidad y un servicio de preferencia; donde se evidencia de acuerdo al reporte del área de estadística que se han realizados atenciones médicas durante el año 2020 de 1010 consultas en este Centro de Salud.

## **IGUALDAD DE GÉNERO**

El Centro de Salud B Tabacundo se presta atención médica las mujeres en general, mujeres embarazadas con trato preferencial, de acuerdo a datos reportados por Estadística se han realizados atenciones médicas durante el año 2020 a 14536 consultas médicas. A usuarias de sexo femenino.

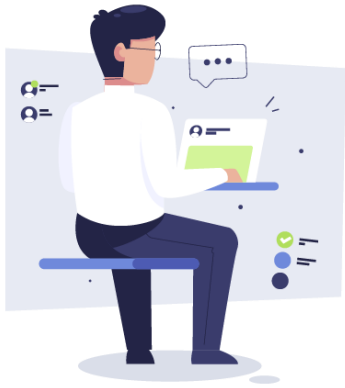


## IGUALDAD MOVILIDAD HUMANA

La salud es reconocida por la Constitución como un derecho fundamental garantizado por el Estado con la finalidad de lograr el buen vivir es por ello que el Centro de Salud B Tabacundo brinda sus servicios con calidad y eficacia a todos los usuarios en movilidad humana garantizando así su derecho a la salud.







## EJECUCIÓN PROGRAMÁTICA PRESUPUESTARIA



Total presupuesto institucional	Gasto corriente planificado	Gasto corriente ejecutado	Gasto de inversión planificado	Gasto de inversión ejecutado
645104,34	645104,34	640295,47	0	0

El presupuesto codificado para el ejercicio económico 2020 fue de 645104,34; de lo cual se ha alcanzado una ejecución del 99%.



## COMPRAS PÚBLICAS DE BIENES Y SERVICIOS FINALIZADOS

TIPO DE CONTRATACIÓN	Número Total	Valor Total
Ínfima Cuantía	12	29564,65
Publicación		
Licitación		
Subasta Inversa Electrónica		
Procesos de Declaratoria de Emergencia		
Concurso Público		
Contratación Directa		
Menor Cuantía		
Lista corta		
Producción Nacional		
Terminación Unilateral		
Consultoría		
Régimen Especial		
Catálogo Electrónico	24	5850,53
Cotización		
Ferías Inclusivas		
Otras		

- EL Centro de Salud B Tabacundo ha logrado cumplir con las metas establecidas en los Indicadores de Gestión por Resultados.

NOBRE DEL INDICADOR	META ESTABLECIDA	META ALCANZADA
A55. Porcentaje de operatividad de ambulancias de transporte primario y secundario.	70%	87%
A57. Porcentaje de operatividad de equipos médicos.	96%	100%
M109. Porcentaje de dispositivos médicos con stock mayor mínimo.	87%	87%
A59. Porcentaje de personal capacitado en Establecimiento de Salud.	90%	100%
A35. Porcentaje de ejecución del Plan Anual de Contratación-Establecimiento de Salud – Fondo.	90%	83,11%
A24. Porcentaje de ejecución presupuestaria de gasto corriente – Establecimiento de Salud – Fondo.	95%	99%



### ► Optimización de los espacios físicos.

En la Gestión Administrativa se realizó la Readecuación y optimización de los espacios físicos de la unidad con el fin de estar acorde a los requerimientos establecidos por el nivel Central y nuestro ente rector EL MSP.

► El Centro de Salud - B IESS Tabacundo durante el año 2020 en la Gestión de Talento Humano logro optimizar la plantilla de talento Humano con el número de personal de acuerdo a su capacidad operativa con el fin de brindar una atención optima y de calidad a los pacientes.





**Contacto :** PABLO GERMAN CACERES MONTA



**Teléfono:** 02 2366 773



**E-mail:** pablo.caceres@iess.gob.ec



**Contacto :** MARIBEL CRUZ SARCO



**Teléfono:** 02 2366 773



**E-mail:** grace.cruz@iess.gob.ec



**Contacto :** SORAIDA PAZMIÑO MENDOZA



**Teléfono:** 02 2366 773



**E-mail:** soraida.pazmino@iess.gob.ec



**Déjenos sus comentarios, solicitudes y sugerencias en los formularios dispuestos para el efecto con ....., en la Unidad de Atención al Ciudadano.**