

## Cobertura Nacional



### Provincia

- Buscar
- Seleccionar todo
- AZUAY
  - BOLÍVAR
  - CAÑAR
  - CARCHI
  - CHIMBORAZO
  - COTOPAXI
  - EL CAJON

### Cantón

- Buscar
- Seleccionar todo
- 24 DE MAYO
  - AGUARICO
  - ALAUSÍ
  - ALFREDO BAQUERIZO MORENO
  - AMBATO
  - ANTONIO ANTE

### Parroquia

- Buscar
- Seleccionar todo
- 10 DE AGOSTO
  - 10 DE NOVIEMBRE
  - 11 DE OCTUBRE
  - 12 DE DICIEMBRE
  - 12 DE MARZO
  - 16 DE AGOSTO
  - 19 DE OCTUBRE

### Por tipo de beneficiario

Todas

### Sexo

Selección múltiple

### Edad

Todas

Fuente:  
IBM Cognos Business Intelligence del IESS  
Registro Civil  
Base de datos de descuentos de pensionistas  
Fecha de corte: Junio 2022  
Elaboración: Subdirección Nacional de Vigilancia y Gestión de la Información

Eliminar Filtros

## COBERTURA DE AFILIADOS Y BENEFICIARIOS DE SALUD DEL IESS - 2022

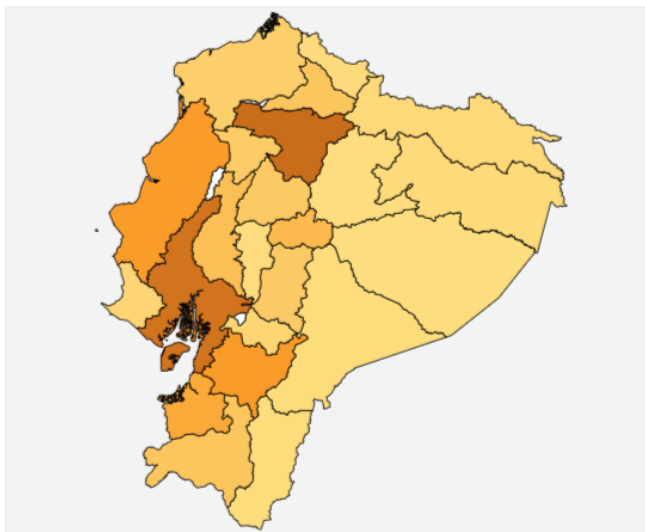


Beneficiarios con cobertura:

6.754.262

Por tipo:

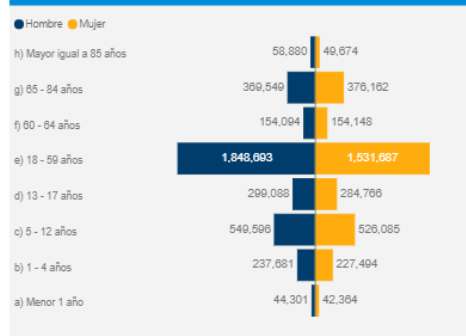
Afiliado Seguro General	3.006.531
Hijos menores de 18 años - Afiliados	1.943.790
Beneficiarios Seguro Social Campesino	1.025.857
Pensionistas - SG - vejez-invalidez	485.834
Pensionistas Seguro Social Campesino	104.387



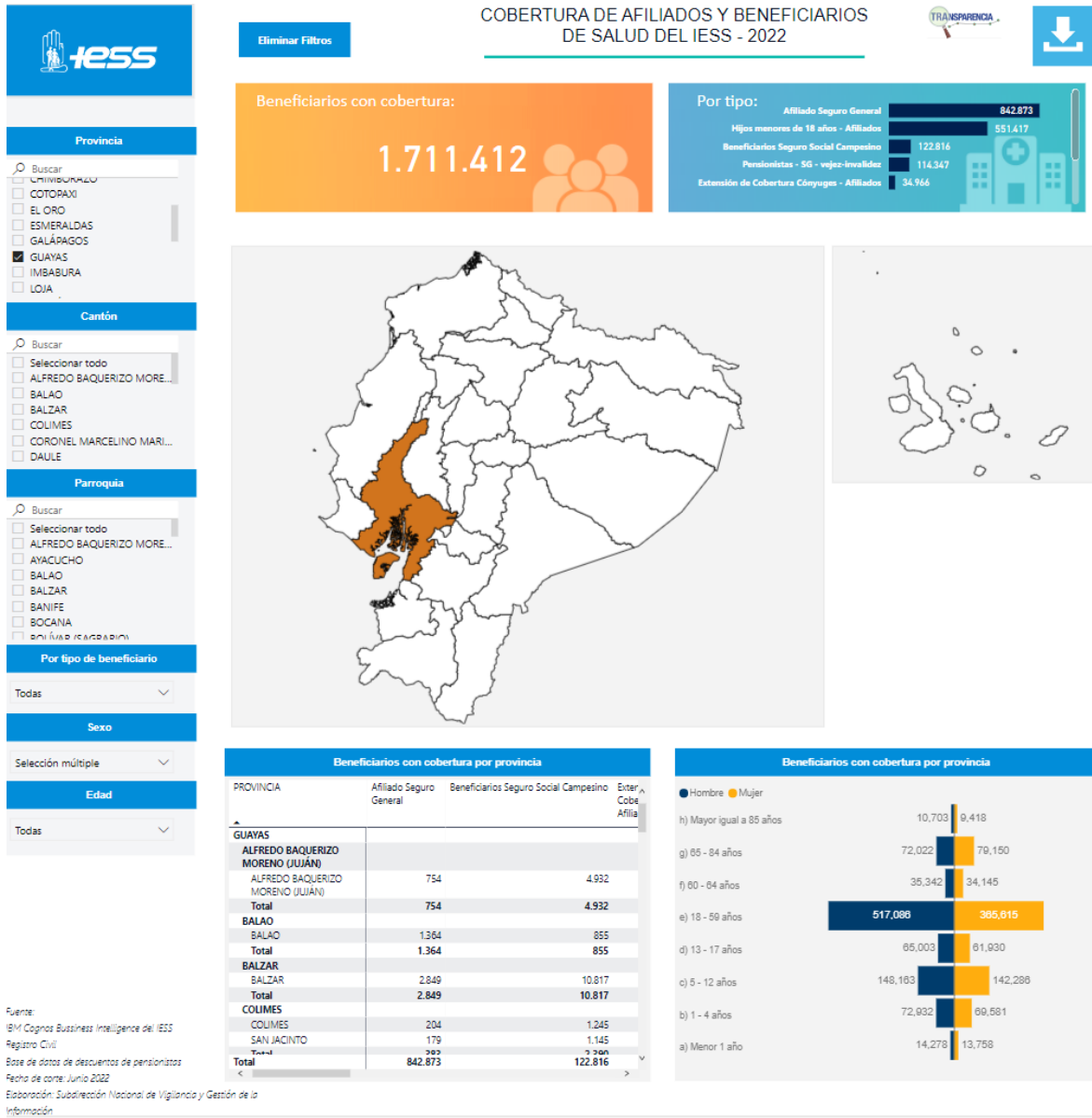
### Beneficiarios con cobertura por provincia

PROVINCIA	Afiliado Seguro General	Beneficiarios Seguro Social Campesino	Entrada Cobertura Afiliado
<b>AZUAY</b>			
CAMILO PONCE ENRÍQUEZ			
CAMILO PONCE ENRÍQUEZ	3.586	1.125	
<b>Total</b>	<b>3.586</b>	<b>1.125</b>	
<b>CHORDELEG</b>			
CHORDELEG	459	2.405	
LA UNIÓN	159		
LUIS GALARZA ORELLANA PRINCIPAL	11	423	
SAN MARTÍN DE PUZOS	14	140	
<b>Total</b>	<b>799</b>	<b>2.968</b>	
<b>CUENCA</b>			
BAÑOS	5.757	55	
BELLAVISTA	6.257		
<b>Total</b>	<b>3.006.531</b>	<b>1.025.857</b>	

### Beneficiarios con cobertura por provincia



## Cobertura Provincial – Guayas



## Cobertura Zona de influencia

**Provincia**

Seleccionar todo  
 **GUAYAS**

**Cantón**

PEDRO CARBO  
 PLAYAS  
 SALITRE  
 SAMBORONDÓN  
 **SAN JACINTO DE YAGUACHI**  
 SANTA LUCÍA  
 **SIMÓN BOLÍVAR**

**Parroquia**

Seleccionar todo  
 CAMILO ANDRADE  
 CIRIJS  
 CHOBO  
 CORONEL ENRIQUE VALDEZ  
 CORONEL LORENZO DE GARA...  
 CORONEL MARCELINO MARL...  
 EL TRIUNFO

**Por tipo de beneficiario**

Todas ▼

**Sexo**

Selección múltiple ▼

**Edad**

Todas ▼

Eliminar Filtros

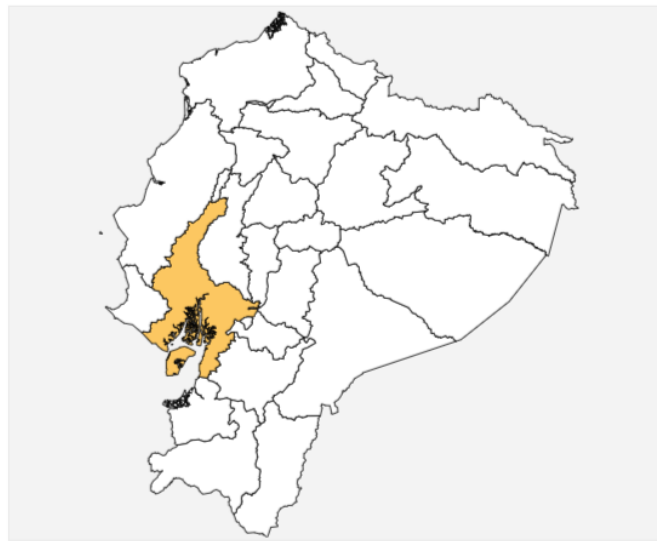
**COBERTURA DE AFILIADOS Y BENEFICIARIOS DE SALUD DEL IESS - 2022**

TRANSPARENCIA
↓

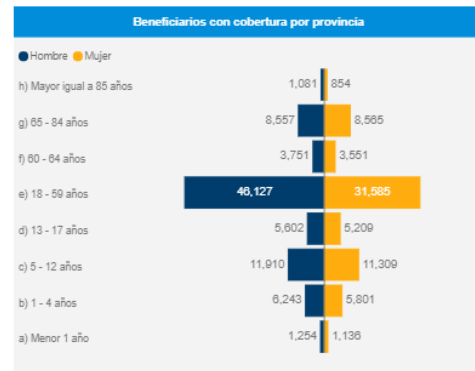
152.535

**Por tipo:**

Afiliado Seguro General	60.338
Hijos menores de 18 años - Afiliados	38.571
Beneficiarios Seguro Social Campesino	37.686
Pensionistas - SG - vejez-Invalidez	8.165
Extensión de Cobertura Cónyuges - Afiliados	2.732



Beneficiarios con cobertura por provincia			
PROVINCIA	Afiliado Seguro General	Beneficiarios Seguro Social Campesino	Enter. Cobe. Afilia.
<b>GUAYAS</b>			
CORONEL MARCELINO MARIJUENA			
CORONEL MARCELINO MARIJUENA	2.215	1.477	
<b>Total</b>	<b>2.215</b>	<b>1.477</b>	
<b>EL TRIUNFO</b>			
EL TRIUNFO	4.926	764	
<b>Total</b>	<b>4.926</b>	<b>764</b>	
<b>GENERAL ANTONIO ELIZALDE</b>			
GENERAL ANTONIO ELIZALDE	1.157	1.289	
<b>Total</b>	<b>1.157</b>	<b>1.289</b>	
<b>MILAGRO</b>			
CAMILO ANDRADE	3.173		
<b>Total</b>	<b>60.338</b>	<b>37.686</b>	



fuente:  
 3M Cognos Business Intelligence del IESS  
 registro Civil  
 base de datos de descuentos de pensionistas  
 fecha de corte: Junio 2022  
 elaboración: Subdirección Nacional de Vigilancia y Gestión de la Información

## Detalles de cobertura - Zona de Influencia

PROVINCIA	do Seguro tral	Beneficiarios Seguro Social Campesino	Extensión de Cobertura Cónyuges - Afiliados	Hijos menores de 18 años - Afiliados	Pensionistas - SG - huérfanos	Pensionistas - SG - montepío	Pensionistas - SG - vejez-invalidez	Pensionistas Seguro Social Campesino	Total
<b>GUAYAS</b>									
<b>CORONEL MARCELINO MARIJUENA</b>									
CORONEL MARCELINO MARIJUENA	2.215	1.477	128	1.285	28	46	413	96	5.688
<b>Total</b>	<b>2.215</b>	<b>1.477</b>	<b>128</b>	<b>1.285</b>	<b>28</b>	<b>46</b>	<b>413</b>	<b>96</b>	<b>5.688</b>
<b>EL TRIUNFO</b>									
EL TRIUNFO	4.926	764	124	3.034	56	28	269	56	9.257
<b>Total</b>	<b>4.926</b>	<b>764</b>	<b>124</b>	<b>3.034</b>	<b>56</b>	<b>28</b>	<b>269</b>	<b>56</b>	<b>9.257</b>
<b>GENERAL ANTONIO ELIZALDE</b>									
GENERAL ANTONIO ELIZALDE	1.157	1.289	47	675	18	15	167	52	3.420
<b>Total</b>	<b>1.157</b>	<b>1.289</b>	<b>47</b>	<b>675</b>	<b>18</b>	<b>15</b>	<b>167</b>	<b>52</b>	<b>3.420</b>
<b>MILAGRO</b>									
CAMILO ANDRADE	3.173		206	2.065					5.444
CHIRIOS	2.515		88	1.494					4.097
CHOBO	3.340	2.522	335	2.285			35	167	8.684
CORONEL ENRIQUE VALDEZ	761		26	374					1.161
ELOY ALFARO	1.230		81	923					2.234
ERNESTO SEMINARIO	948		47	571					1.566
JOSÉ MARÍA VELASCO IBARRA	169		9	110					288
LAS PIÑAS	840		28	509					1.377
MARISCAL SUCRE	671	2.087	20	496	2	3	57	82	3.418
MILAGRO	7.882	1.433	335	3.403	289	1.611	5.412	503	20.868
ROBERTO ASTUDILLO	3.607	3.451	364	2.404	12	5	105	261	10.209
ROSA MARÍA	1.733		53	954					2.740
VICENTE ROCAFUERTE	293		13	184					490
<b>Total</b>	<b>27.162</b>	<b>9.493</b>	<b>1.605</b>	<b>15.772</b>	<b>303</b>	<b>1.619</b>	<b>5.609</b>	<b>1.013</b>	<b>62.576</b>
<b>NARANJAL</b>									
JESÚS MARÍA	2.175	1.039	50	1.746	18		39	66	5.133
NARANJAL	3.162	2.730	138	2.277	45	47	323	174	8.896
SAN CARLOS	2.071	249	51	1.505	8		32	10	3.926
SANTA ROSA DE FLANDES	455	580	24	425	4	5	39	38	1.570
TAURA	2.926	1.960	57	2.588			30	95	7.656
<b>Total</b>	<b>10.789</b>	<b>6.558</b>	<b>320</b>	<b>8.541</b>	<b>75</b>	<b>52</b>	<b>463</b>	<b>383</b>	<b>27.181</b>
<b>NARANJITO</b>									
NARANJITO	2.320	3.594	111	1.266	30	71	602	223	8.217
<b>Total</b>	<b>2.320</b>	<b>3.594</b>	<b>111</b>	<b>1.266</b>	<b>30</b>	<b>71</b>	<b>602</b>	<b>223</b>	<b>8.217</b>
<b>SAN JACINTO DE YAGUACHI</b>									
GENERAL PEDRO J. MONTERO	1.095	2.514	30	712	28		91	148	4.618
SAN JACINTO DE YAGUACHI	2.047	138	91	1.354	57	44	322	1	4.054
VIRGEN DE FÁTIMA	4.448	832	137	2.925	6	1	74	25	8.448
YAGUACHI VIEJO	2.190	5.890	83	1.541	10	1	53	316	10.084
<b>Total</b>	<b>9.780</b>	<b>9.374</b>	<b>341</b>	<b>6.532</b>	<b>101</b>	<b>46</b>	<b>540</b>	<b>490</b>	<b>27.204</b>
<b>SIMÓN BOLÍVAR</b>									
CORONEL LORENZO DE GARAYCOA	1.301	3.913	40	944	2		19	195	6.414
SIMÓN BOLÍVAR	688	1.224	16	522	6	5	83	34	2.578
<b>Total</b>	<b>1.989</b>	<b>5.137</b>	<b>56</b>	<b>1.466</b>	<b>8</b>	<b>5</b>	<b>102</b>	<b>229</b>	<b>8.992</b>
<b>Total</b>	<b>60.338</b>	<b>37.686</b>	<b>2.732</b>	<b>38.571</b>	<b>619</b>	<b>1.882</b>	<b>8.165</b>	<b>2.542</b>	<b>152.535</b>
<b>Total</b>	<b>60.338</b>	<b>37.686</b>	<b>2.732</b>	<b>38.571</b>	<b>619</b>	<b>1.882</b>	<b>8.165</b>	<b>2.542</b>	<b>152.535</b>

Fuente: [https://bit.ly/iess\\_poblacion\\_beneficiaria](https://bit.ly/iess_poblacion_beneficiaria) - Corte: junio 2022

Elaborado por: Subdirección Nacional de Vigilancia y Gestión de la Información