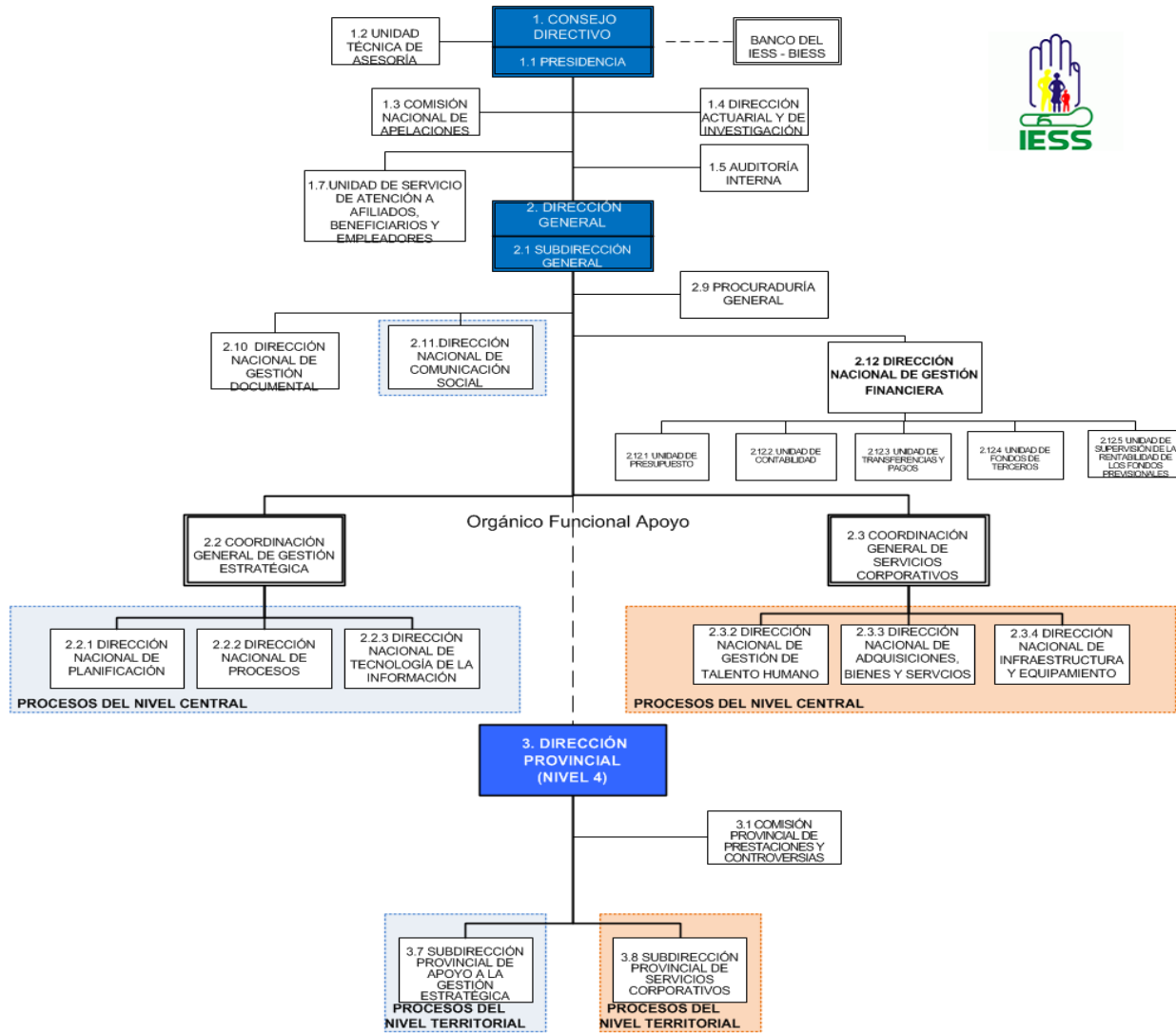
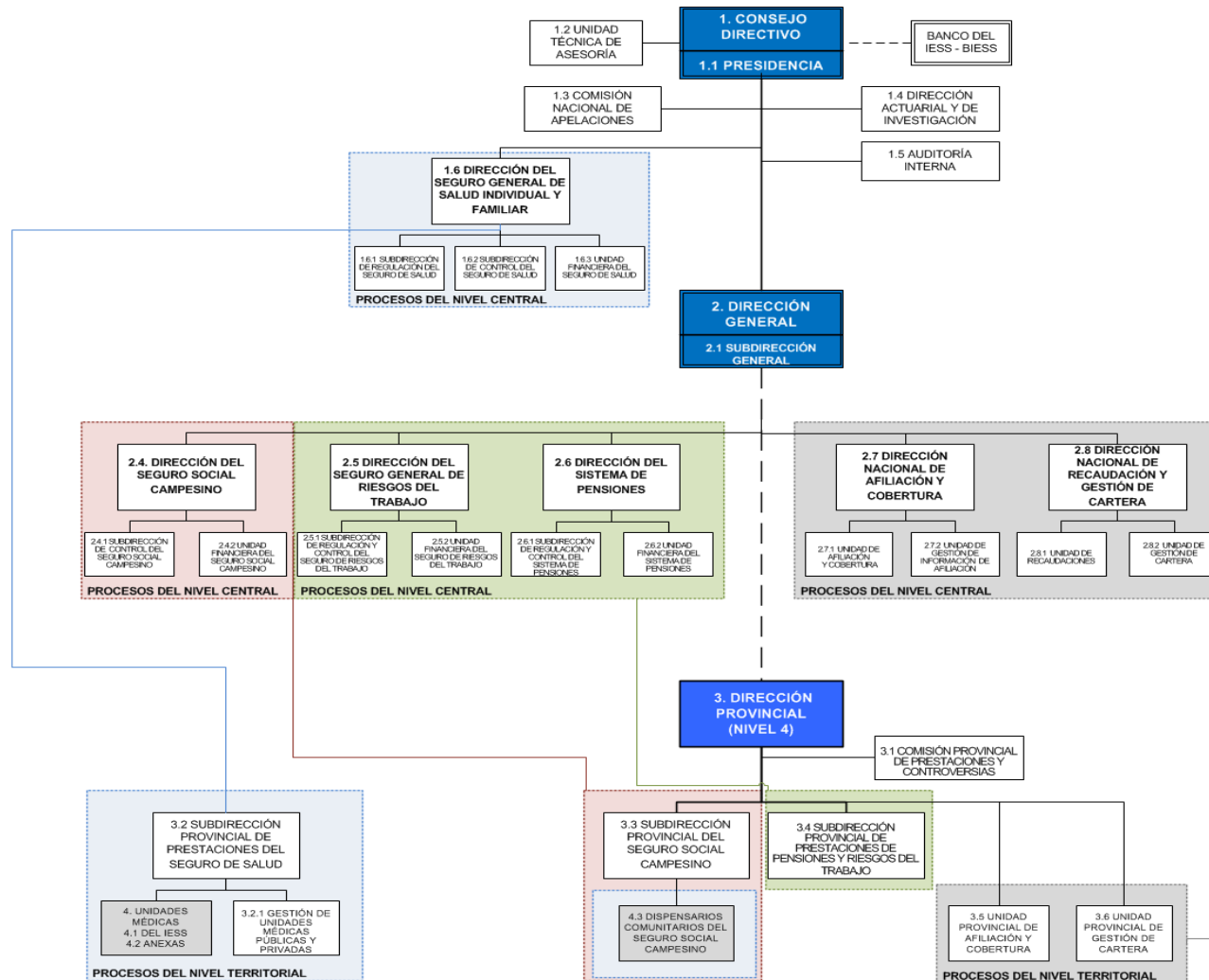
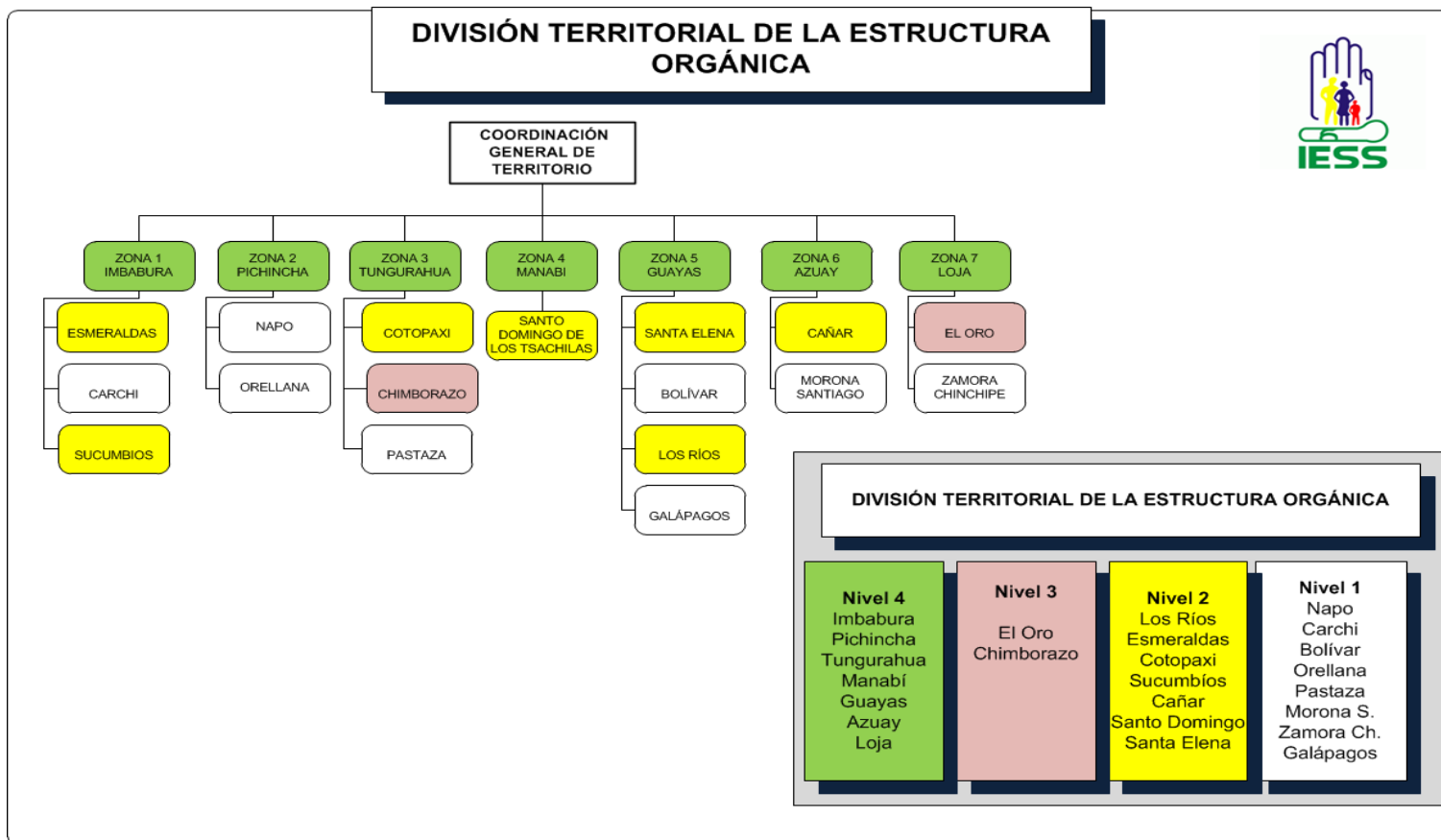


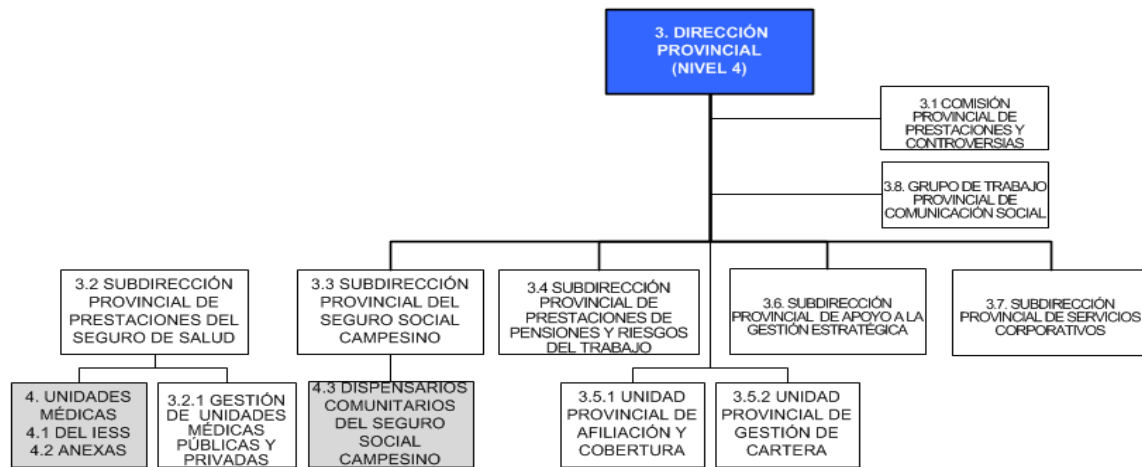
Literal a1) Estructura orgánica funcional





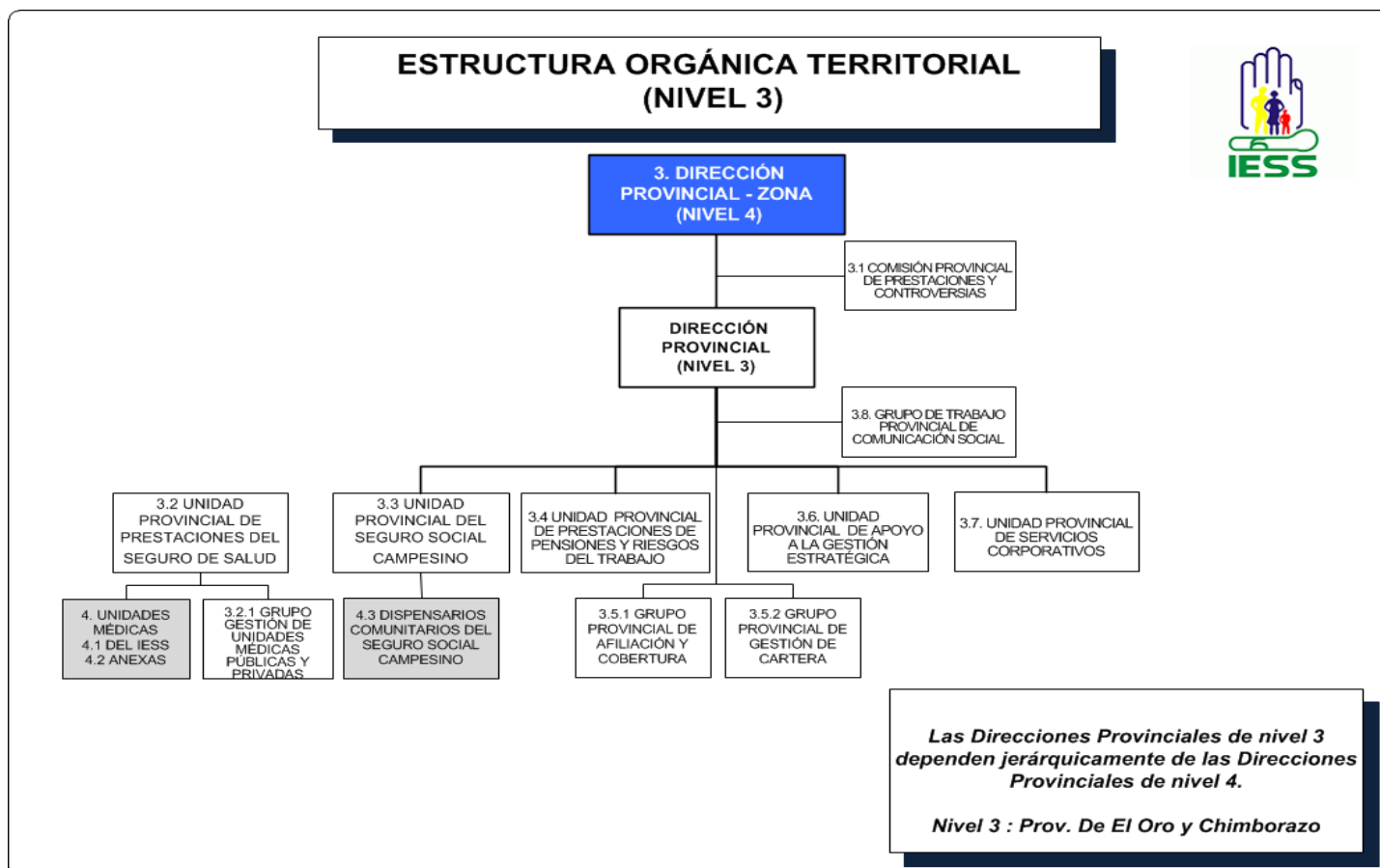


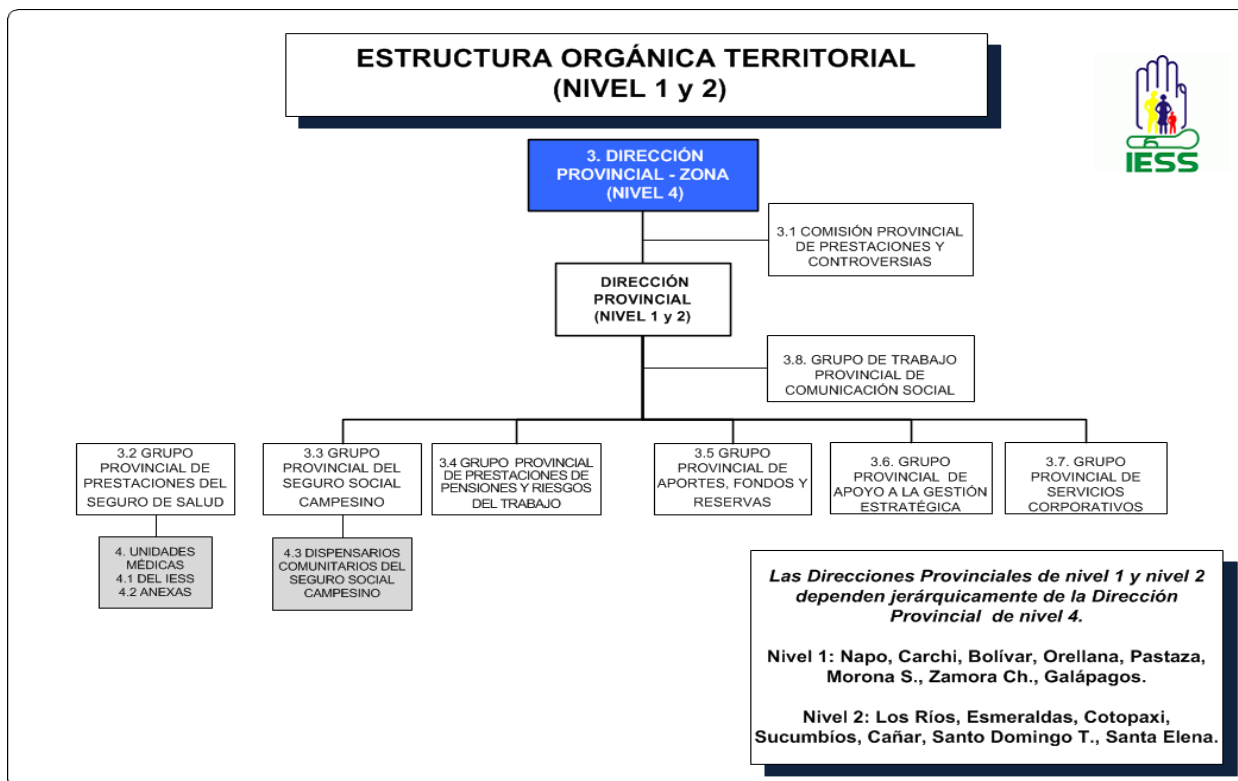
ESTRUCTURA ORGÁNICA TERRITORIAL (NIVEL 4)



Las Direcciones Provinciales dependen jerárquicamente de la Coordinación General de Territorio

Nivel 4: Imbabura, Pichincha, Tungurahua, Manabí, Guayas, Azuay y Loja.





| | | |
|---|--|------------------------------------|
| LINK PARA DESCARGAR EL ESTATUTO ORGÁNICO / ESTATUTO POR PROCESOS | | Resolución CD. 483 |
| FECHA ACTUALIZACIÓN DE LA INFORMACIÓN: | 31/08/2016 | |
| PERIODICIDAD DE ACTUALIZACIÓN DE LA INFORMACIÓN: | MENSUAL | |
| UNIDAD POSEEDORA DE LA INFORMACION - LITERAL a1): | DIRECCIÓN NACIONAL DE PROCESOS | |
| RESPONSABLE DE LA UNIDAD POSEEDORA DE LA INFORMACIÓN DEL LITERAL a1): | ECO. ANA CECILIA JÁCOME | |
| CORREO ELECTRÓNICO DEL O LA RESPONSABLE DE LA UNIDAD POSEEDORA DE LA INFORMACIÓN: | ajacome@iess.gob.ec | |
| NÚMERO TELEFÓNICO DEL O LA RESPONSABLE DE LA UNIDAD POSEEDORA DE LA INFORMACIÓN: | (02) 256-1345 EXTENSIÓN 108 | |