

ANEXO N° 1

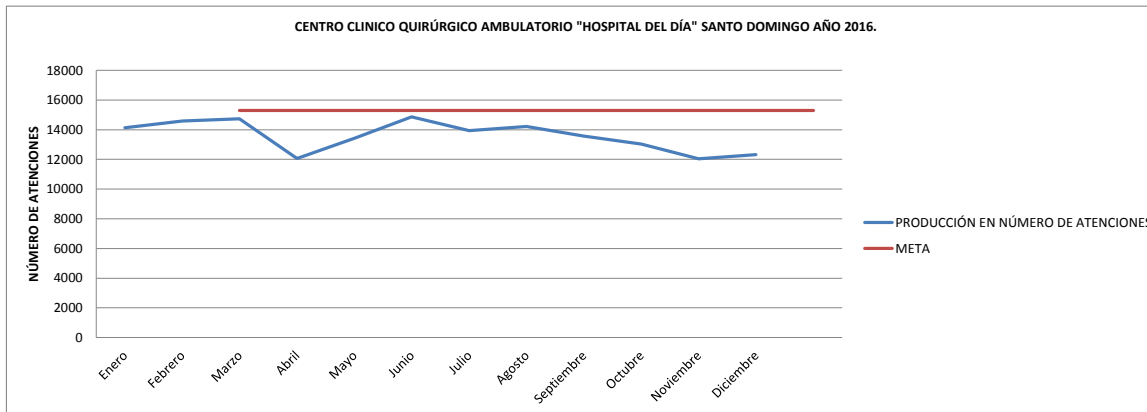


CENTRO CLINICO QUIRÚRGICO AMBULATORIO "HOSPITAL DEL DÍA" SANTO DOMINGO
 PRODUCCIÓN EN NÚMERO DE ATENCIONES
 AÑO 2016

Servicio	Enero	Febrero	Marzo	Abril	Mayo	Junio	Julio	Agosto	Septiembre	Octubre	Noviembre	Diciembre	Total	%
MEDICINA GENERAL (CE)	2336	2456	2322	1710	2260	2488	2.092	2.590	2.942	2.402	1.980	2.226	27804	17,07
MEDICINA FAMILIAR (CE)	960	1228	1390	1257	1236	1172	1.154	1.144	891	731	715	911	12789	7,85
GINECOLOGIA (CE)	1735	1826	1922	1815	1276	1856	1.103	944	1.147	1.140	925	985	16674	10,24
PEDIATRIA (CE)	795	888	631	500	489	641	807	899	978	971	807	444	8850	5,43
ODONTOLOGIA (CE)	503	558	532	498	490	520	501	548	592	514	526	509	6291	3,86
MEDICINA PREVENTIVA (CE)	537	481	545	496	472	457	506	543	511	446	446	425	5865	3,60
MEDICINA INTERNA (CE)	490	467	527	498	441	490	404	261	136	431	371	357	4873	2,99
PSICOLOGIA (CE)	223	334	382	319	333	348	311	457	367	506	392	348	4320	2,65
TRAUMATOLOGIA	779	855	884	30	593	833	867	952	982	963	859	874	9471	5,81
CIRUGIA GENERAL	134	151	277	127	187	196	157	194	108	146	191	167	2035	1,25
CALIFICACION MEDICA	30	22	18	22	13	21	37	26	42	24	22	41	318	0,20
MEDICO A DOMICILIO	3	2	7	2	2	2	4	3	7	6	6	4	48	0,03
URGENCIA MÉDICAS	5282	4910	4909	4428	5197	5429	5525	5251	4.633	4467	4537	4748	59316	36,41
EMERGENCIAS MÉDICAS	325	412	388	356	422	409	474	399	232	282	257	289	4245	2,61
Total	14132	14590	14734	12058	13411	14862	13.942	14.211	13.568	13.029	12.034	12.328	162899	100,00

Fuente: Sistema AS400 - ASIS

META MENSUAL EN NÚMERO DE ATENCIONES	15300
--------------------------------------	-------



15300

15300

15300

15300

15300

15300

15300

15300

15300

15300

15300

15300

15300

15300

15300

15300

15300

15300

15300

15300

15300

15300

15300

15300

15300

15300

15300

15300

15300

15300

15300

15300

15300

15300

15300

15300

15300



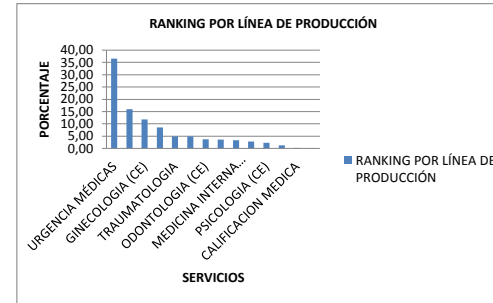
CENTRO CLINICO QUIRÚRGICO AMBULATORIO "HOSPITAL DEL DÍA" SANTO DOMINGO
PRODUCCIÓN EN NÚMERO DE ATENCIONES
AÑO 2016

RANKING POR LÍNEA DE PRODUCCIÓN

N°	Servicio	%
1	URGENCIA MÉDICAS	36,52
2	MEDICINA GENERAL (CE)	16,04
3	GINECOLOGÍA (CE)	11,81
4	MEDICINA FAMILIAR (CE)	8,60
5	TRAUMATOLOGIA	4,96
6	PEDIATRIA (CE)	4,86
7	ODONTOLOGIA (CE)	3,69
8	MEDICINA PREVENTIVA (CE)	3,58
9	MEDICINA INTERNA (CE)	3,40
10	EMERGENCIAS MÉDICAS	2,85
11	PSICOLOGIA (CE)	2,30
12	CIRUGIA GENERAL	1,21
13	CALIFICACION MEDICA	0,17
14	MEDICO A DOMICILIO	0,02
TOTAL		100,00

LÍNEAS DE PRODUCCIÓN COMATOSAS

Servicio	Desviación %
PEDIATRIA (CE)	6
ODONTOLOGIA (CE)	6
MEDICINA PREVENTIVA (C	6
MEDICINA INTERNA (CE)	7
EMERGENCIAS MÉDICAS	80
PSICOLOGIA (CE)	8
CIRUGIA GENERAL	80
CALIFICACION MEDICA	80
MEDICO A DOMICILIO	80



RANKING POR SUBPROCESO

N°	Servicio	%
1	URGENCIA MÉDICAS	36,52
2	ESPECIALIDAD	33,83
3	CONSULTA EXTERNA	25,51
4	EMERGENCIAS MÉDICAS	2,85
5	CIRUGIA GENERAL	1,21
6	CALIFICACION MEDICA	0,17
TOTAL		100,00

SUBPROCESOS COMATOSOS

Servicio	Desviación %
CONSULTA EXTERNA	6
EMERGENCIAS MÉDICAS	80
CIRUGIA GENERAL	80
CALIFICACION MEDICA	80



Fuente: Sistema AS400 - ASIS
 Elaborado por: Coordinación de Procesos